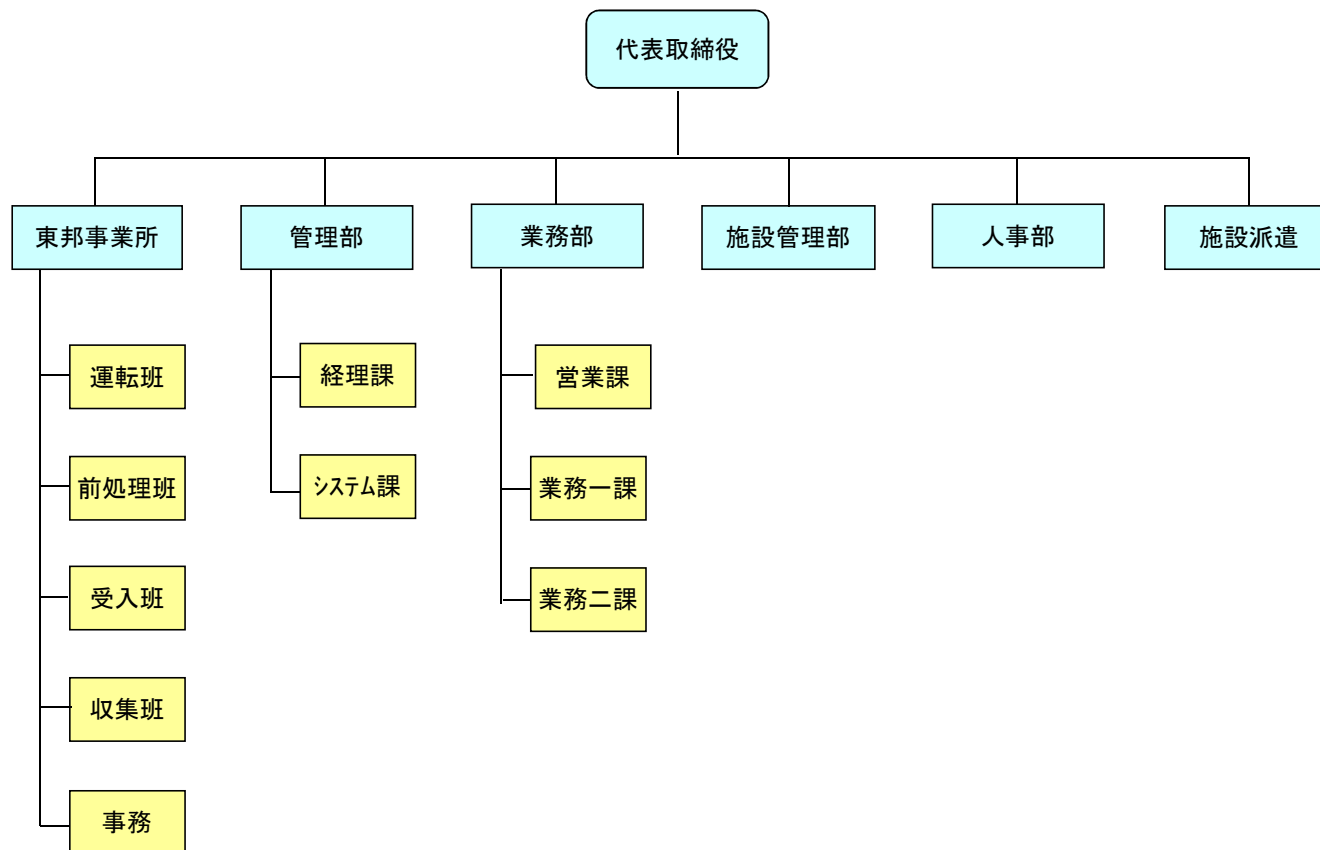


業務を所掌する組織・人員配置

○組織



○人員配置

平成29年 4月 1日現在

	東邦事業所	管理部		業務部			施設管理部	人事部	施設派遣	合計
		総務課	システム課	営業課	一課	二課				
正社員	30	5	1	4	16	14	17	2	33	122
派遣・パート	0	0	0	0	0	1	45	0	1	47
合計	30	5	1	4	16	15	62	2	34	169